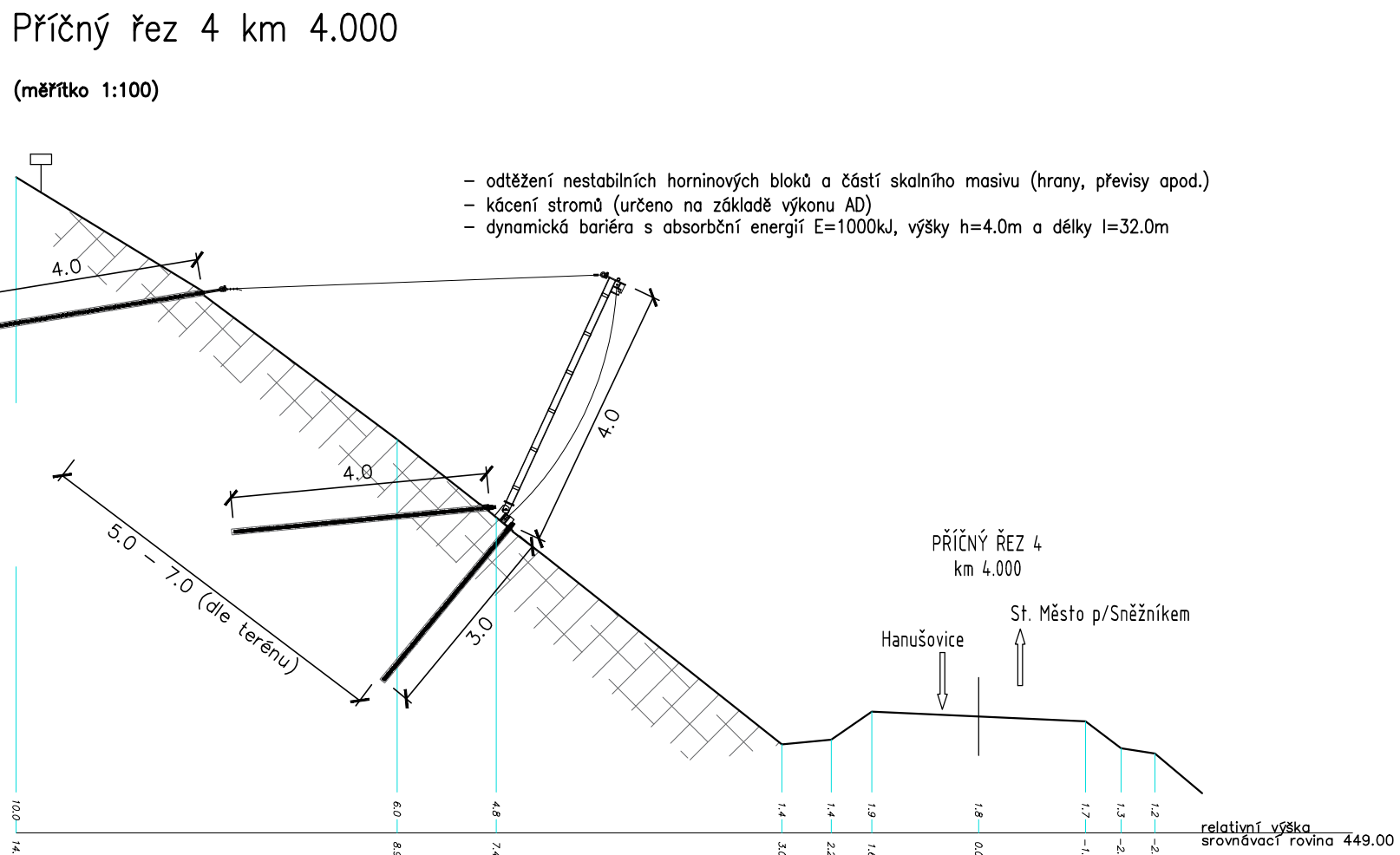
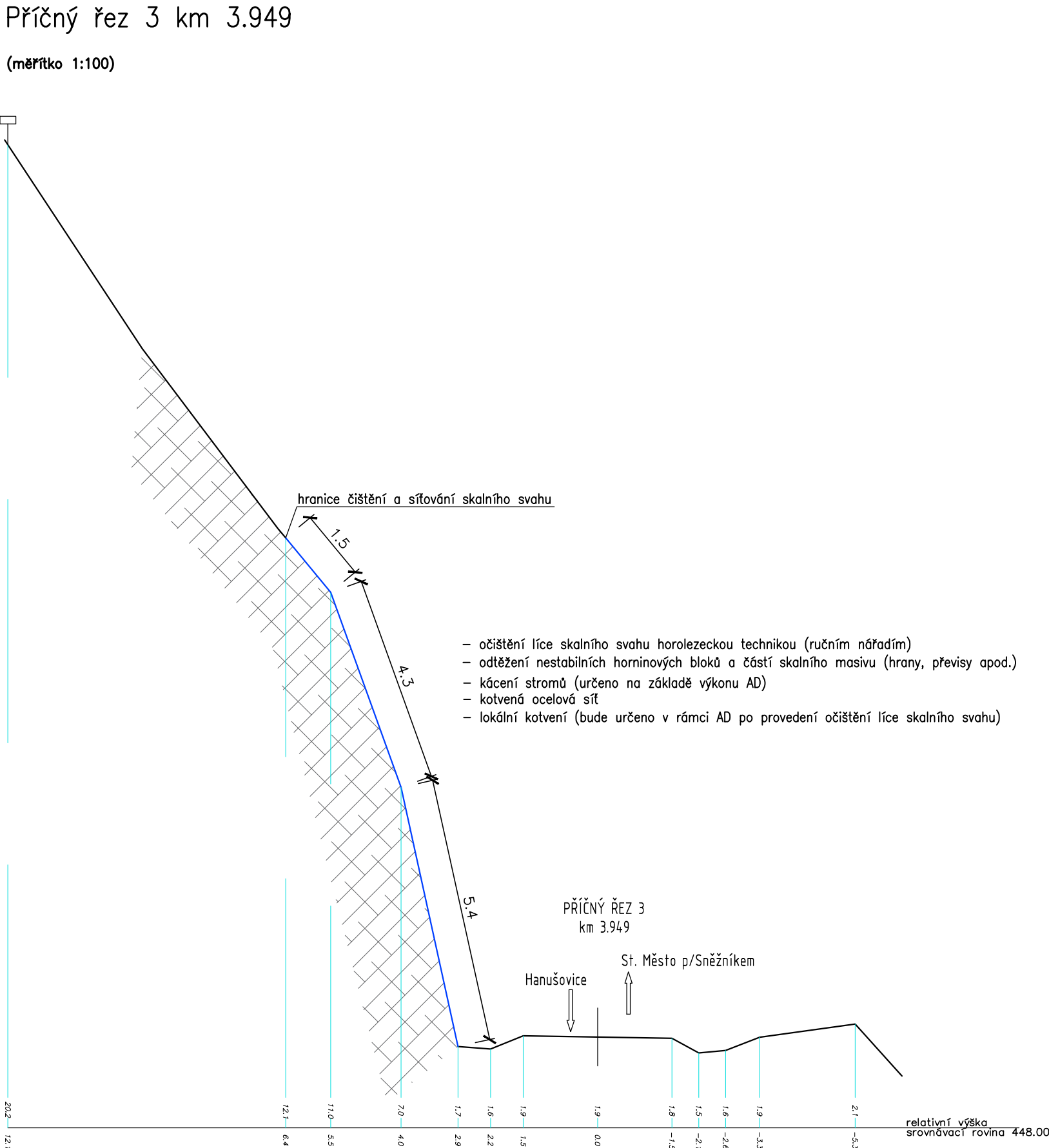
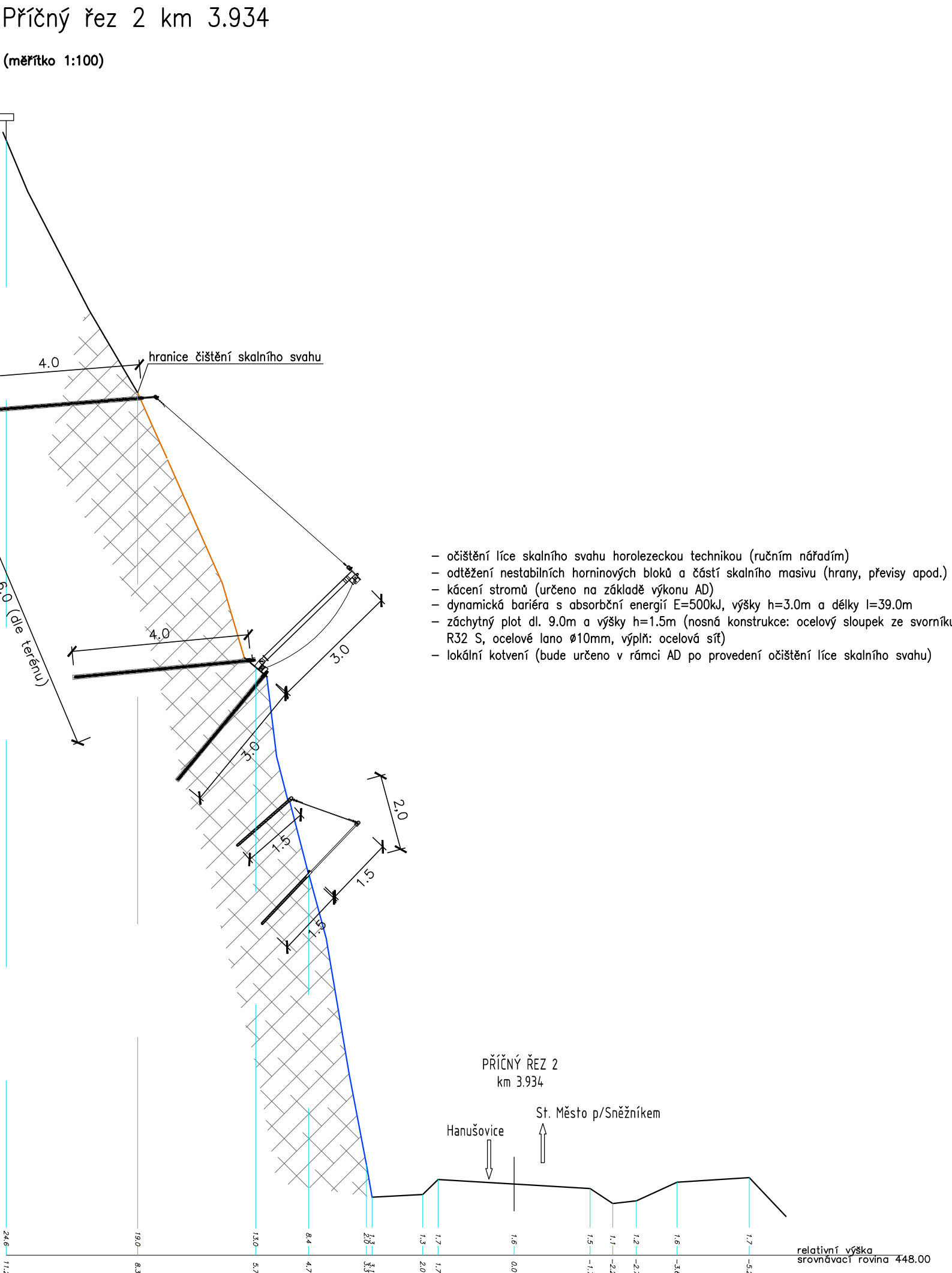
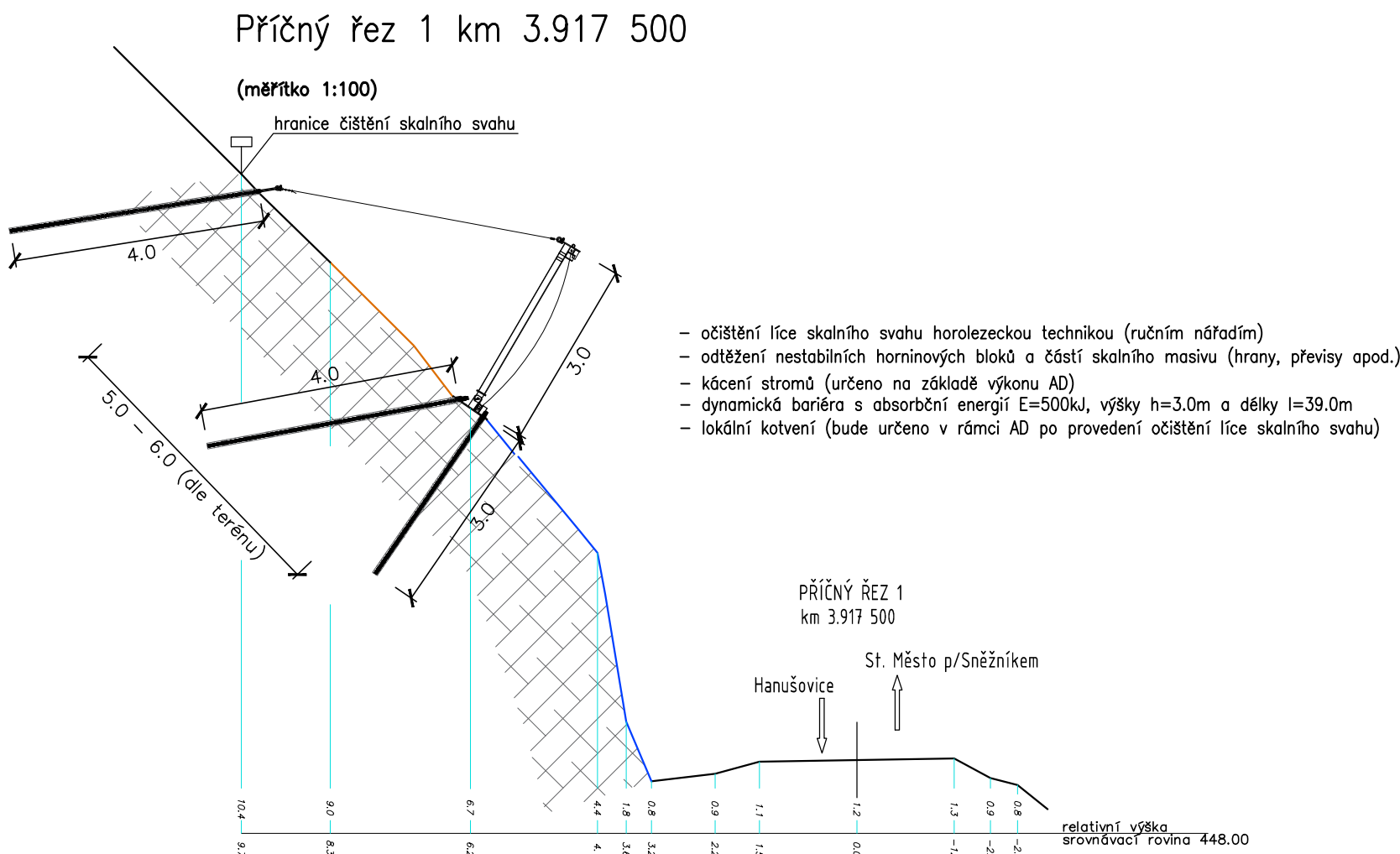


Příčné řezy 1–4

(měřítko 1:200)



Výškový systém Bpv		Souřadnicový systém S-JTSK	
Číslo změny:	Obsah změny:	Datum změny:	
01	-	-	
02	-	-	
03	-	-	

Vypracoval: Alexandr Kačora	Zodp. projektant: Martin Jech	Kontroloval: Ing. Miroslav Rykl	
Kraj: Olomoucký	Trat'ový úsek/Obec: Hanušovice - Staré Město pod Sněžníkem		
Investor: Správa železnic, státní organizace, Dílžďená 1003/7, 110 00 Praha 1			
Akce: Zajištění skalních masivů na trati Hanušovice - Staré Město pod Sněžníkem/Červený Potok			
SO 01-11-01 Železniční spodek Sanace skalních stěn a svahů			Formát 420x1050
			Datum 03/2021
			Účel PDPS
			Č. zakázky 175C
			Změna Č. kopie
			Měřítko 1:100
Obsah dokumentace: Příčné řezy 1-4			Část dokumentace E.1.1.2
			Č. výkresu .201